

# FOSSATI

S E R R A M E N T I

## ALLUMINIO

LA GAMMA PRODOTTI FOSSATI SI COMPONE DI:  
FINESTRE, PORTE FINESTRE, INGRESSI,  
ALZANTI SCORREVOLI, SCORREVOLI  
COMPLANARI, OSCURANTI E PORTONCINI.



# METROPOLIS

# 01 Azienda



# Una solida eccellenza italiana



**Giovanni Fossati**  
Presidente  
Fossati Serramenti Srl

Fossati Serramenti è un'azienda italiana di successo con una storia familiare che risale al 1920, quando fu fondata da Giovanni Fossati.

Ad oggi Giovanni Fossati, nipote del fondatore, è riuscito a combinare l'artigianalità con l'efficienza industriale per creare serramenti su misura che esaltano il design e la qualità Made in Italy. Tutto questo grazie a un'attenzione meticolosa in ogni fase della produzione e all'utilizzo di materie prime di alta qualità.

Con due unità produttive in fase di ampliamento e potenziamento, Fossati Serramenti è diventato uno dei maggiori produttori a livello nazionale e offre ai suoi clienti una vasta gamma di soluzioni su misura.

Scegliere Fossati Serramenti significa scegliere l'eccellenza italiana, la cura per i dettagli e la passione per il design.

**100.000**

Pezzi prodotto all'anno

**420**

Pezzi consegnati giornalmente con i nostri mezzi e corrieri dedicati

**Made in Italy**

Fossati Serramenti gestisce l'intero processo produttivo con impianti di ultima generazione e linee di produzione automatizzate. Tutta la lavorazione dei prodotti Fossati è realizzata interamente in Italia.



Azienda con sistema di gestione qualità certificato secondo la norma ISO 9001:2015

# 02 Alluminio



# METROPOLIS



Ecosostenibile



Comfort termico



Isolamento acustico

**L'alluminio è un materiale di grande tendenza. Leggero ma molto resistente e duraturo, garantisce ottime prestazioni che rimangono inalterate nel tempo.**

Innovativo e contemporaneo, l'alluminio trova da sempre largo impiego nella costruzione di infissi, attualmente è tra i materiali più richiesti e ricercati per la creazione di complementi d'arredo di design che si adattano a uno stile architettonico moderno. Grazie ad un costante lavoro di ricerca e sviluppo, oggi siamo in grado di realizzare profili tecnicamente e qualitativamente avanzati, con camere cave che consentono l'inserimento di listelli in poliammide.

Questi elementi conferiscono ai nostri infissi prestazioni tecniche senza precedenti: in termini di isolamento acustico, escludono i rumori esterni indesiderati e rendono gli ambienti silenziosi, intimi e confortevoli; dal punto di vista dell'isolamento termico, limitano la dispersione del calore all'esterno e mantengono la temperatura desiderata all'interno dell'ambiente, con significativi benefici in termini di riduzione dei costi di riscaldamento e risparmio energetico.

Estruso in esclusiva per Fossati Serramenti, il profilo impiegato per la realizzazione dei nostri infissi ha

un ingombro ridotto. Presenta una linea essenziale e minimale che rende questi prodotti estremamente versatili, in grado di soddisfare qualsiasi esigenza pratica ed estetica.

Facilmente modellabile, l'alluminio può essere plasmato in diverse geometrie. La semplicità di lavorazione ne permette l'utilizzo in varie tipologie di serramenti, inclusi quelli destinati alle grandi aperture.

Adatti ad ogni tipo di contesto, i serramenti in alluminio consentono infinite possibilità di personalizzazione dal punto di vista cromatico, al fine di una perfetta armonizzazione con lo stile dell'ambiente che li circonda. Possono essere: anodizzati, ossidati, verniciati con tecniche di verniciatura a polveri o verniciature a sublimazione. È disponibile la scelta tra un'ampia gamma di colorazioni RAL o finiture "effetto legno". È possibile anche l'opzione bicolore, che consente di scegliere due colorazioni diverse per interno e esterno.

Gli infissi in alluminio sfidano l'usura del tempo e degli agenti atmosferici,

conservando inalterate le proprie qualità meccaniche, non rilasciano emissioni nocive e sono totalmente ignifughi. La manutenzione e la pulizia richieste nell'impiego urbano, sono davvero semplici e si limitano all'ordinaria detersione superficiale.

Dal punto di vista della sostenibilità ambientale l'alluminio è un materiale riciclabile al 100%. La sua capacità isolante permette una notevole diminuzione delle emissioni di CO<sub>2</sub> con un impatto positivo nella riduzione dell'inquinamento dell'aria. È un materiale ecologico, prodotto con energie rinnovabili, non rilascia sostanze tossiche in caso di combustione. L'alluminio può essere rifuso all'infinito e le preziose materie prime sono totalmente recuperabili al termine del ciclo di vita del prodotto.

Tutti questi aspetti rendono gli infissi in alluminio la soluzione privilegiata nella realizzazione di progetti architettonici orientati alla sostenibilità, è una scelta sicura per chi ha a cuore la tutela dell'ambiente.

# 03 Urban Style



# METROPOLIS

**La linea Metropolis è la soluzione ideale per valorizzare al massimo la tua casa, con un tocco di eleganza ed esclusività.**

**L'anta minimale riduce l'impatto visivo, lasciando entrare la luce naturale negli ambienti interni, creando un'atmosfera accogliente e calda.**

**La linea di serramenti Metropolis è sinonimo di semplicità, minimalismo e leggerezza, con un'altissima qualità che la rende duratura, facile da mantenere e altamente resistente alle intemperie grazie alla sua elevata qualità.**

---

Il serramento in alluminio Metropolis si adatta ad ogni esigenza grazie alla sua versatilità nelle differenti tipologie di apertura: a battente, a bilico, a vasistas o i moderni scorrevoli complanari.

Progettato per durare nel tempo, questo serramento riduce al minimo la necessità di manutenzione, mantenendo intatta la sua bellezza minimalista.

Metropolis unisce stile e prestazioni eccellenti, grazie al suo design innovativo e alla tecnologia all'avanguardia che garantisce un'eccezionale isolamento termico e un significativo risparmio sui consumi energetici. Inoltre, la vasta gamma di colori disponibili permette di personalizzare il serramento per adattarsi a qualsiasi stile abitativo.









# 04 Efficienza



**Il serramento Metropolis in alluminio rappresenta l'innovazione e la versatilità in un elemento di design. Il suo stile moderno e lineare si adatta perfettamente a qualsiasi arredamento urbano, creando un'atmosfera accogliente e sofisticata.**

---

L'alta qualità del materiale e l'incessante lavoro di sviluppo hanno conferito agli infissi Metropolis prestazioni tecniche all'avanguardia in termini di isolamento acustico, consentendo di escludere i rumori esterni indesiderati e rendere gli ambienti silenziosi, intimi e confortevoli.

Le prestazioni termiche limitano la dispersione del calore all'esterno e mantengono la temperatura desiderata all'interno dell'ambiente.

I serramenti in alluminio possono essere declinati in una gamma molto vasta di colori e riescono ad adattarsi ad ogni esigenza, grazie alle differenti tipologie di apertura: a battente, a vasistas, fino agli innovativi scorrevoli complanari.

I serramenti in alluminio sono altamente personalizzabili per soddisfare ogni esigenza di stile ed architettura. Grazie alla vasta gamma di colori disponibili, i serramenti in alluminio si adattano perfettamente ad ogni contesto e sono in grado di conferire un tocco di eleganza e modernità a qualsiasi ambiente.

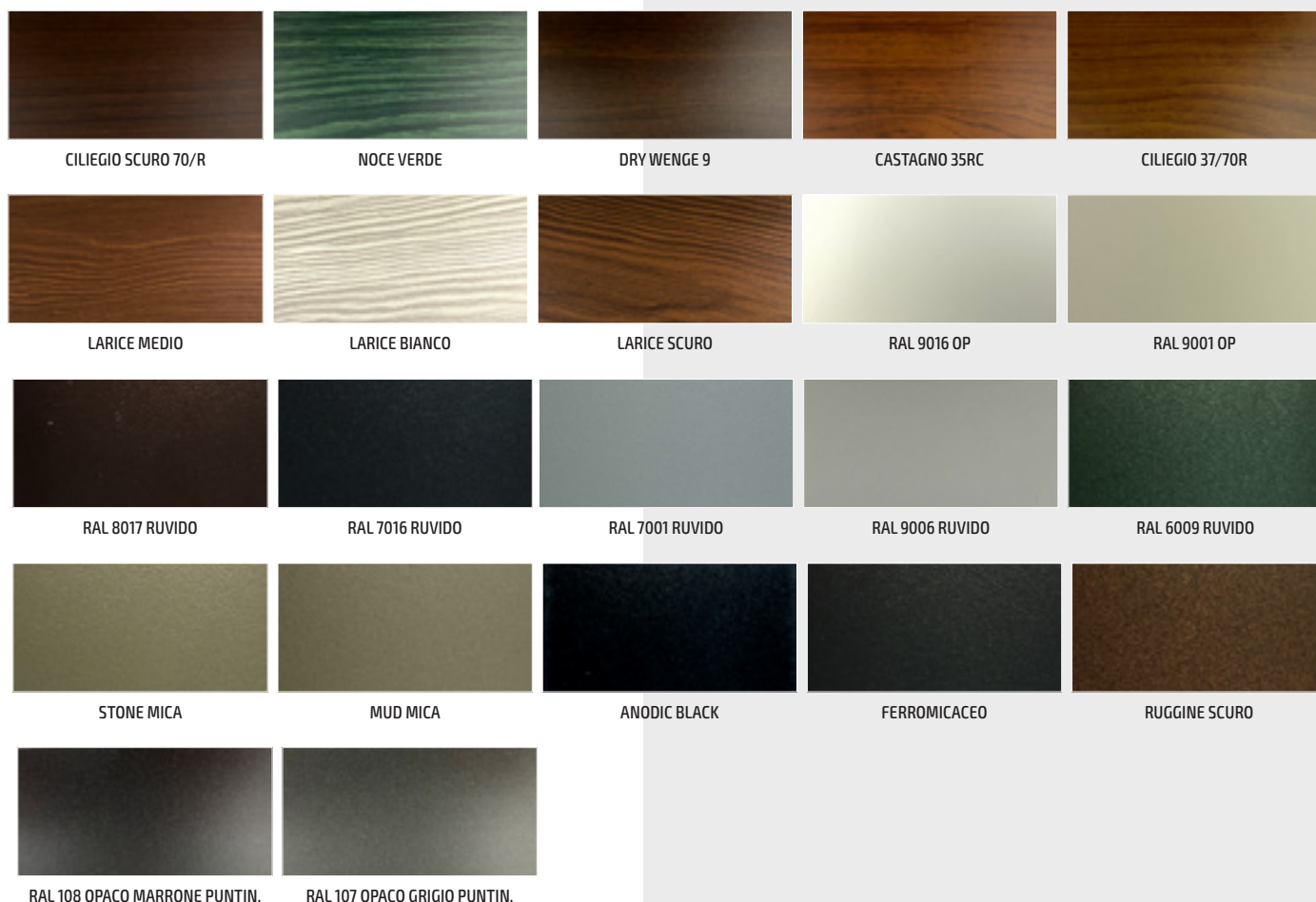


# 05 Personalizzazioni





## Finiture alluminio



**Metropolis, il serramento in alluminio di Fossati Serramenti, è un'opzione eccellente per coloro che cercano un prodotto pratico, duraturo e completamente riciclabile.**

**La versatilità dell'alluminio si esprime anche in termini di colorazioni e finiture: è possibile scegliere tra verniciature a polvere, sublimazione, l'effetto legno o l'ossidazione.**

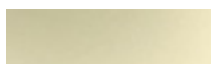
Con la funzione bicolore, puoi scegliere due colorazioni diverse per l'interno ed esterno, creando un look unico e personalizzato. Progettato per un utilizzo principalmente urbano, Metropolis armonizza perfettamente con le architetture contemporanee e gli ambienti lineari. I colori proposti sono stati selezionati per soddisfare le più diverse esigenze di design e per offrire una vasta gamma di combinazioni visive.



## Finiture consigliate



Finitura  
SAND MICA



Finitura  
CILIEGIO 337/80R



Finitura  
RAL 008



Finitura  
COAL MICA



Finitura  
MUD MICA



Pensate per armonizzarsi soprattutto con ambienti urbani e dinamici, queste proposte racchiudono l'anima metropolitana della linea e si prestano a soluzioni visive eterogenee e d'impatto.



Urban e contemporary design:  
per uno stile di vita moderno e funzionale





Un ambiente contemporaneo e dinamico dalle ampie metrature, dove le prestazioni isolanti dell'alluminio risultano un'esigenza prioritaria che Metropolis è in grado di soddisfare.

# 06 Specifiche tecniche

Vetrocamera con gas argon, a richiesta a doppia camera per le versioni PLUS

Profilo anta di sezione ridotta

Anima in poliammide a bassa conduttività, profondità 34mm

Ferramenta in acciaio con chiusura a nottolini

Telaio di spessore 65mm

Grazie ad un attento studio dei materiali e delle loro potenzialità di performance e a una progettualità studiata nel dettaglio, le finestre, gli infissi e gli ingressi Metropolis possono vantare specifiche tecniche senza eguali.

Design moderno, profili dall'ingombro ridotto, linee nette ed essenziali.  
Disponibile anche nella versione **PLUS**.



## Punti di forza

Telaio spessore 65 mm

Canalina Warmedge

Ferramenta in acciaio  
con chiusura a nottolini

Vetrocamera con gas Argon

Profilo anta a sezione  
ridotta

Anima di collegamento  
in poliamide a bassa  
conduttività 34 mm

**PLUS** Doppia vetrocamera  
con gas Argon



Angolo inferiore  
finestra, cerniera  
a vista.



Angolo inferiore  
finestra, cerniera  
a vista, anta aperta.



Particolare del  
nodo centrale anta  
secondaria, anta aperta.

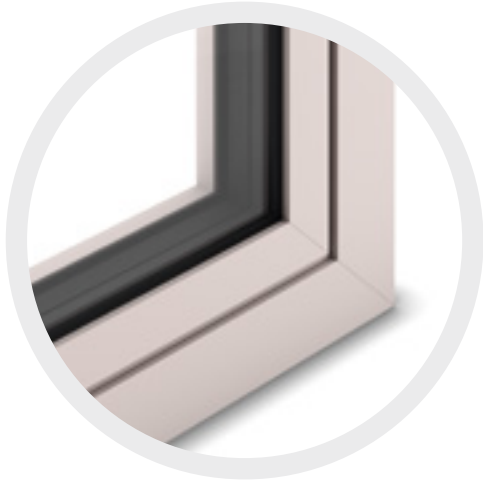


Particolare della  
maniglia su nodo  
centrale standard.



Angolo inferiore  
finestra con cerniera  
a scomparsa.

# 07 Dati tecnici



Particolare della sezione esterna



Particolare della sezione esterna



Particolari della sezione interna del profilo Metropolis. Qui sopra con fermavetro opzionale linea ferro.

#### SISTEMA

Profili in lega di alluminio estruso EN AW-6060 nelle facce interna ed esterna. Anima di collegamento in poliammide rinforzato ad interruzione del ponte termico. Doppia guarnizione di battuta in EPDM. Trasmittanza termica del nodo = 1.7 W/mqK.

#### TELAIO FISSO

Telaio a scelta tra sezione ridotta 65x39 mm e sezione 65x58 mm. Portefinestre con profilo soglia ribassato di altezza 25 mm.

#### ANTA

Profilo anta sezione 75x60 mm, complanare al telaio fisso nella parte esterna. Cornici fermavetro con profilo squadrato. Nodo centrale con larghezza complessiva 102 mm.

#### VETRI

Vetrocamera con trattamento basso emissivo magnetronico, distanziale a bordo caldo, con spessore massimo fino a 48 mm. Il vetrocamera è tenuto in posizione nella sede del profilo anta da una cornice perimetrale fermavetro e sigillato dalle apposite guarnizioni interna ed esterna.

#### FERRAMENTA

Cerniere: Tipo anta-ribalta in cava ferramenta. Portata 100 kg.

Sistema di chiusura: Ferramenta anta-ribalta con chiusura a nottolini registrabili.

#### CARATTERISTICHE PRESTAZIONALI

Certificate da Fossati presso laboratorio accreditato T2i - Treviso. Classe di permeabilità all'aria su finestra 1 anta: 4. Classe di permeabilità all'acqua su finestra 1 anta: 9 A. Classe di resistenza al vento su finestra 1 anta: B4.



#### TRASMITTANZA TERMICA

$U_w = 1.4 \text{ W/mqK}$  con  $U_g = 1.0$  per finestra a 2 ante LxH 1230x1480 mm.

$U_w = 1.1 \text{ W/mqK}$  con  $U_g = 0.6$  per finestra a 2 ante LxH 1230x1480 mm.



#### ISOLAMENTO ACUSTICO

Metropolis: Fino a 43 dB

## Metropolis PLUS

Per la versione **PLUS** design moderno dalle linee nette e geometriche ulteriormente enfatizzate nell'allestimento con cerniera a scomparsa e dall'ingombro minimale dei profili.



#### TRASMITTANZA TERMICA

Metropolis Plus:  $U_w$  fino a 1.1 W/mqk



#### ISOLAMENTO ACUSTICO

Metropolis Plus: Fino a 43 dB

# 08 Ingressi



**Adatti a qualsiasi stile di arredamento, i portoncini d'ingresso in alluminio della linea Metropolis offrono straordinarie performance in termini di funzionalità e efficienza, grazie all'utilizzo di una tecnologia d'avanguardia.**



Esteticamente si identificano dall'anta e dalle cerniere maggiorate, i portoncini di ingresso Metropolis, offrono efficienza, funzionalità e sicurezza. Disponibili nella sola versione a tutto vetro.

Sistema costruito da profili in lega di alluminio estruso EN AW-6060 nelle facce interna ed esterna. Anima di collegamento in poliammide rinforzato ad interruzione del ponte termico. Spessore anta 75 mm, spessore telaio 65 mm. Doppia guarnizione di battuta in EPDM.

Anta maggiorata per consentire l'alloggiamento della serratura multipunto a ganci, e cerniere di sostegno maggiorate con regolazione in orizzontale, in altezza e in pressione



Dettaglio serratura maniglia passante



Angolo inferiore con soglia



Doppia cerniera superiore



Particolare del gancio di chiusura della serratura



09

# Ecosostenibilità

**Sostenibilità e welfare aziendale, in Fossati, sono due facce di una sola medaglia. Le scelte vanno tutte nella stessa direzione: salvaguardare il Pianeta e mettere al centro il lavoratore.**

**L**a sostenibilità è un processo complesso, che coinvolge ambiente e società, manifattura e cultura, al fine di creare valore a lungo termine. Non si traduce esclusivamente in attenzione ambientale, ma rappresenta uno strumento di crescita e sviluppo.

Da questa consapevolezza, nasce il nostro impegno nel progettare e costruire infissi durevoli nel tempo, dalle eccezionali proprietà di isolamento termico che, oltre a ridurre il fabbisogno energetico di case o edifici, limitano la quantità di emissioni di CO<sub>2</sub> così dannose per clima e ambiente.

Ci impegnamo affinché i nostri cicli produttivi risultino a basso impatto ambientale, utilizzando energia rinnovabile e ponendo una grande attenzione nella gestione degli sfridi, sezioni di profilo che, in particolare nel PVC, vengono completamente riciclate e quindi reimmesse nel ciclo di produzione, senza perdita di qualità.

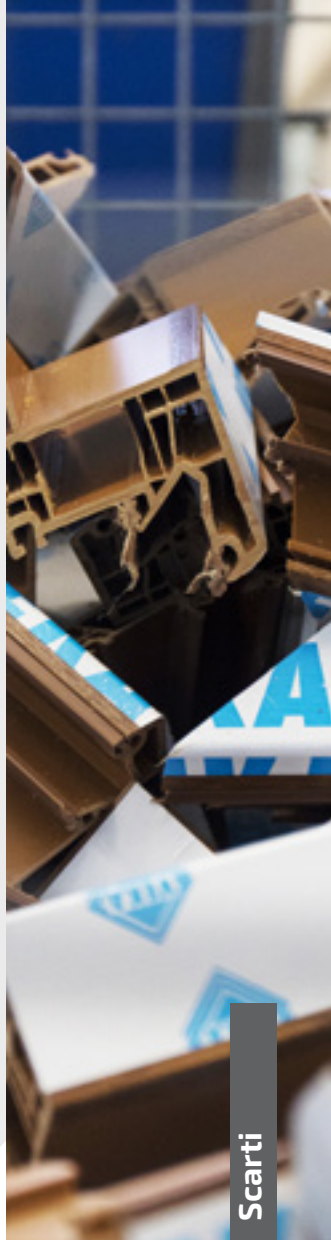
Analizziamo attentamente la bontà dei cicli produttivi dei fornitori dai quali acquistare materie prime e componenti, privilegiando le aziende attente ai valori semplici dell'economia civile e circolare.

Sostenibilità, per noi, è anche coesione sociale, sicurezza dei processi produttivi e qualità dei posti di lavoro, luminosi e distanziati. Condizioni che si raggiungono attraverso la creazione di presidi organizzativi interni, tesi alla formazione di personale con elevate competenze specifiche, capaci di attirare, mediante chiarezza informativa, giovani energie.

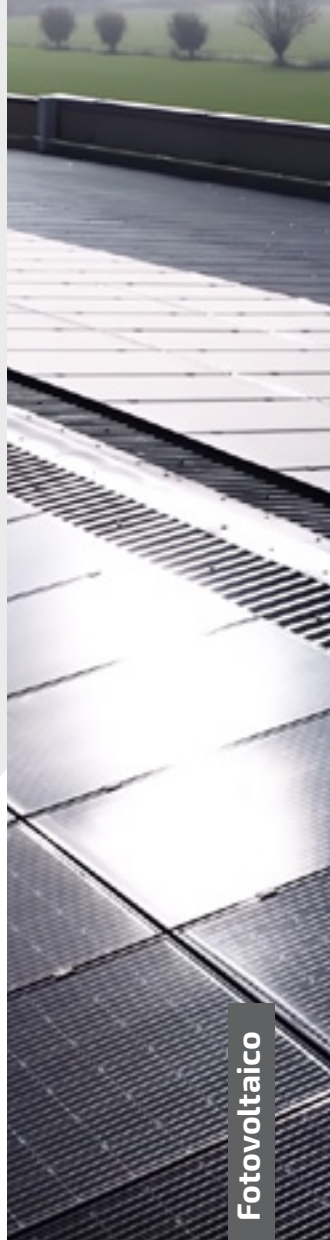




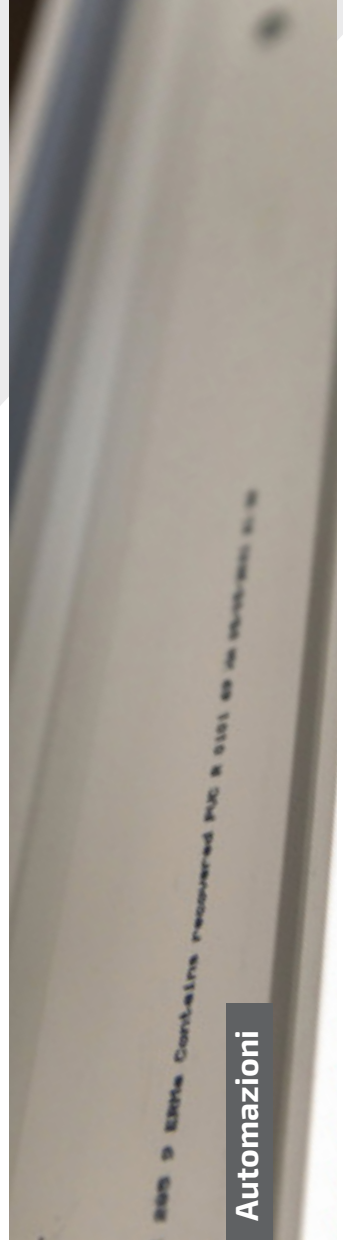
Frangisole



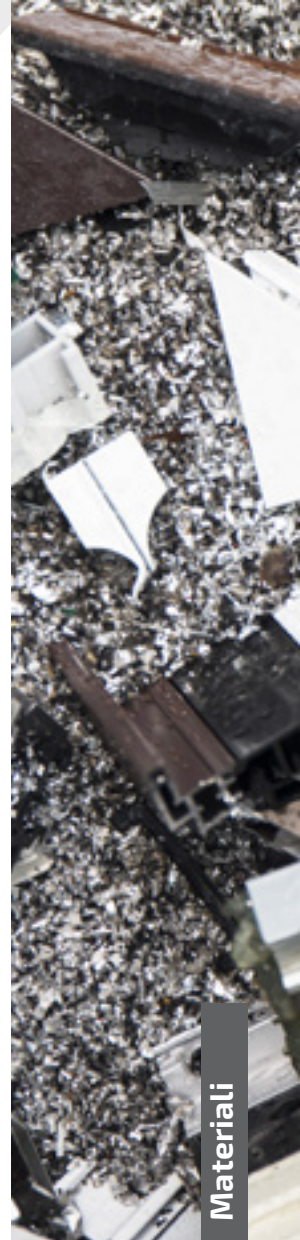
Scarti



Fotovoltaico



Automazioni



Materiali

### I frangisole

In Fossati sono stati progettati e realizzati nei due stabilimenti produttivi, permettono di mantenere gli ambienti interni freschi riducendo al minimo il consumo dell'aria condizionata. Sono disposti lungo tutto il perimetro degli stabilimenti, dagli uffici alla sala corsi, dalla sala riunioni agli ambienti di servizio. Rappresentano l'anello di congiunzione tra le scelte green adottate da Fossati e la cura per il welfare aziendale.

### Riciclo scarti di lavorazione

L'azienda si sta velocemente dirigendo verso una produzione di indifferenziata pari a zero. Tutti i materiali di scarto della filiera di lavorazione e trasformazione del PVC sono riportate a nuova vita. L'alluminio viene stoccato in appositi contenitori per poi essere riciclato: è un materiale che permette un'infinita riciclabilità. Ferro, PVC, legno, vetro, ciascuna tipologia di scarto è stoccata

e inviata in appositi centri di rilavorazione perchè tornino ad essere materia prima.

### Fotovoltaico, verso l'autosufficienza energetica

I pannelli fotovoltaici permettono all'azienda di ridurre a zero i consumi di energia elettrica nei mesi più soleggiati. La sovrapproduzione viene riversata in automatico nella rete. I due impianti fotovoltaici in Fossati sono situati, il primo, sul tetto del capannone destinato alla produzione del PVC e copre una superficie di 430 mq, il secondo sul tetto del capannone destinato alla produzione dell'alluminio e legno-alluminio e copre una superficie di 180 mq.

### Automazioni

Un investimento importante è stato quello di dotarsi di un nuovo parco mezzi di muletti elettrici, che ha permesso la fine dell'utilizzo

di carburanti fossili necessari per i vecchi muletti con motore a combustione. Anche il magazzino a supporto della produzione del PVC è totalmente automatizzato. La movimentazione delle merci rispetta i ritmi dei lavoratori e non richiede loro sforzo.

### Riciclo dei materiali di consumo

Anche l'atto più semplice, come quello di prendere un caffè, diventa occasione di riciclo: apposite colonnine poste a fianco delle macchinette consentono di lavare e sminuzzare i bicchierini di plastica.

# 10 Gamma

## PVC

**ICON**



**VISION76**



**Linea76**



**MERIDIANA**



**COMPLANARI**



## ALLUMINIO

**METROPOLIS**



**INGRESSI**



**ALZANTI SCORREVOLI**



**SCORREVOLI COMPLANARI**



## PORTONCINI

**BATTISTA**



**FARNESE**



LA GAMMA PRODOTTI FOSSATI SI COMPONE DI:  
 FINESTRE, PORTE FINESTRE, INGRESSI, ALZANTI SCORREVOLI, SCORREVOLI COMPLANARI,  
 OSCURANTI E PORTONCINI.

## LEGNO ALLUMINIO

**THERMIC**



**SATIN**



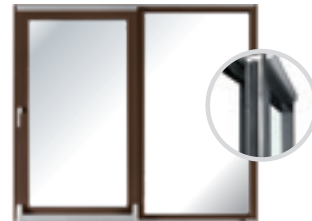
**INGRESSI**



**ALZANTI SCORREVOLI**

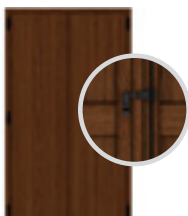


**SCORREVOLI COMPLANARI**

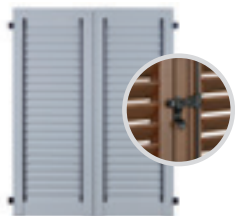


## OSCURANTI IN ALLUMINIO

**GIOTTO**



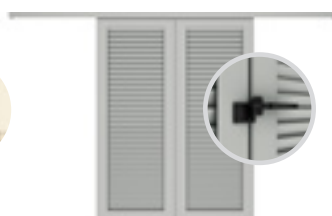
**PICASSO**



**RAFFAELLO**



**LEONARDO**



## COMPLETAMENTO GAMMA

**CASSONETTI**



**AD ARCO**



**FUORI SQUADRO**



**SCURETTI INTERNI**



**INGLESINE**



**PANNELLI SOTTOPORTA**



Le immagini e le informazioni tecniche presenti su questo catalogo hanno scopo puramente illustrativo e di riferimento e si riferiscono a prodotti che possono subire, in qualunque momento e senza alcun obbligo di avvertimento, modifiche o variazioni in fase produttiva o di restyling, ad esclusiva discrezione di Fossati Serramenti S.r.l. In nessun caso e in nessun modo, Fossati Serramenti S.r.l. potrà essere ritenuta responsabile, né vincolata dal relativo contenuto. Le immagini fotografiche pubblicate si riferiscono a prodotti Fossati che possono essere collocati anche in ambienti virtuali. E' categoricamente vietata ogni riproduzione, modifica o, comunque, ogni altro utilizzo anche solo parziale del catalogo o del suo contenuto (ivi inclusa la pubblicazione in internet) senza il previo consenso scritto di Fossati Serramenti S.r.l. Stampato in Marzo 2023. Per ulteriori informazioni visita il sito [www.fossatiserramenti.it](http://www.fossatiserramenti.it)



**FOSSATI**  
SERRAMENTI

Via Castello Noce 1/a 29010 S. Nicolò a Trebbia (PC)

[www.fossatiserramenti.it](http://www.fossatiserramenti.it)

